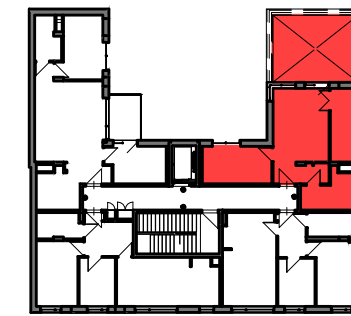
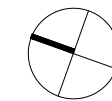


RZUT PIĘTRA 1-go



REZONE Development Sp. z o.o. Sp. K.
 Ul. Batalionu Płaterówek 3
 03-308 WARSZAWA

projektant:
 BAZA Architekci sp. z o.o.
 Ul. Smulikowskiego 2 m 7
 00-389 WARSZAWA

tytuł projektu:
 BUDYNEK WIELODZINNY
 PRZY UL. NIEPORĘCKIEJ

UWAGI:

1. wszystkie podane wymiary w świetle surowych ścian (bez uwzględniania gr. tynku),
2. wszystkie podane powierzchnie w świetle wykończonych ścian (przyjęto śr. gr. tynku 15mm),
3. ostateczna powierzchnia pomieszczeń będąca przedmiotem umowy będzie określona na podstawie inwentaryzacji powykonawczej,

● mieszkanie na planie piętra

Oznaczenie typów powierzchni:

- pokoje
- kuchnia
- łazienki i wc
- garderoba
- komunikacja

Zestawienie pow. zewnętrznych pom.

nr pom.	nazwa pom.	p.uż.
01	PRZEDPOKÓJ	4.88 M2
02	ŁAZIENKA	7.61 M2
03	KUCHNIA	8.63 M2
04	POKÓJ	17.69 M2
05	POKÓJ	11.13 M2
		49.94 M2

Zestawienie pomieszczeń

nr. pom.	nazwa pom.	pow.
06	TARAS	25.07 M2
		25.07 M2

KATALOG MIESZKAŃ
 faza opracowania:
 PROJEKT WYKONAWCZY

data:
 2015-09-01

budynek: A

piętro: 1 klatka: I

skala:
 1:50

nr mieszkania:
A.I.1.4