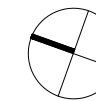
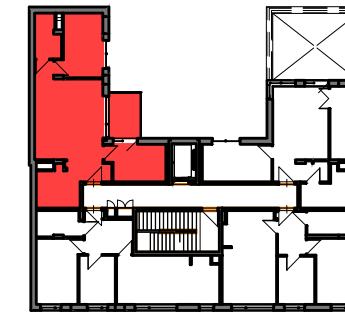


RZUT PIĘTRA 1-go



REZONE Development Sp. z o.o. Sp. K.  
Ul. Batalionu Płaterówek 3  
03-308 WARSZAWA

projektant:  
BAZA Architekci sp. z o.o.  
Ul. Smulikowskiego 2 m 7  
00-389 WARSZAWA

tytuł projektu:  
BUDYNEK WIELODZINNY  
PRZY UL. NIEPORĘCKIEJ

**UWAGI:**

1. wszystkie podane wymiary w świetle surowych ścian (bez uwzględniania gr. tynku),
2. wszystkie podane powierzchnie w świetle wykończonych ścian (przyjęto śr. gr. tynku 15mm),
3. ostateczna powierzchnia pomieszczeń będąca przedmiotem umowy będzie określona na podstawie inwentaryzacji powykonawczej,

● mieszkanie na planie piętra

**Oznaczenie typów powierzchni:**

- pokoje
- kuchnia
- łazienki i wc
- garderoba
- komunikacja

Zestawienie pow. zewnętrznych		
nr pom.	nazwa pom.	p.uż.
01	POKÓJ Z A. KUCHENNYM	35.99 M2
02	W.C.	4.59 M2
03	POKÓJ	11.45 M2
04	POKÓJ	9.17 M2
		61.2 M2

Zestawienie pomieszczeń		
nr. pow.	nazwa pom.	pow.
05	BALKON	6.25 M2
		6.25 M2

**KATALOG MIESZKAŃ**  
faza opracowania:  
PROJEKT WYKONAWCZY

data:  
2015-09-01

**budynek: A**

**piętro: 1 klatka: I**

skala:  
1:50

nr mieszkania:  
**A.I.1.1**