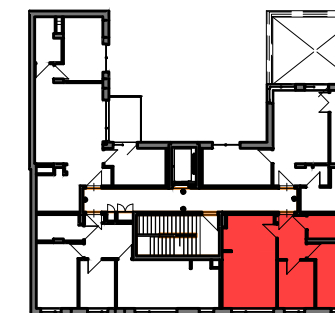


REZONE Development Sp. z o. o. Sp. K.  
Ul. Batalionu Płaterówek 3  
03-308 WARSZAWA

projektant:  
BAZA Architekci sp. z o.o.  
Ul. Smulikowskiego 2 m 7  
00-389 WARSZAWA

tytuł projektu:  
BUDYNEK WIEŁORODZINNY  
PRZY UL. NIEPORĘCKIEJ



RZUT PIĘTRA 1-go

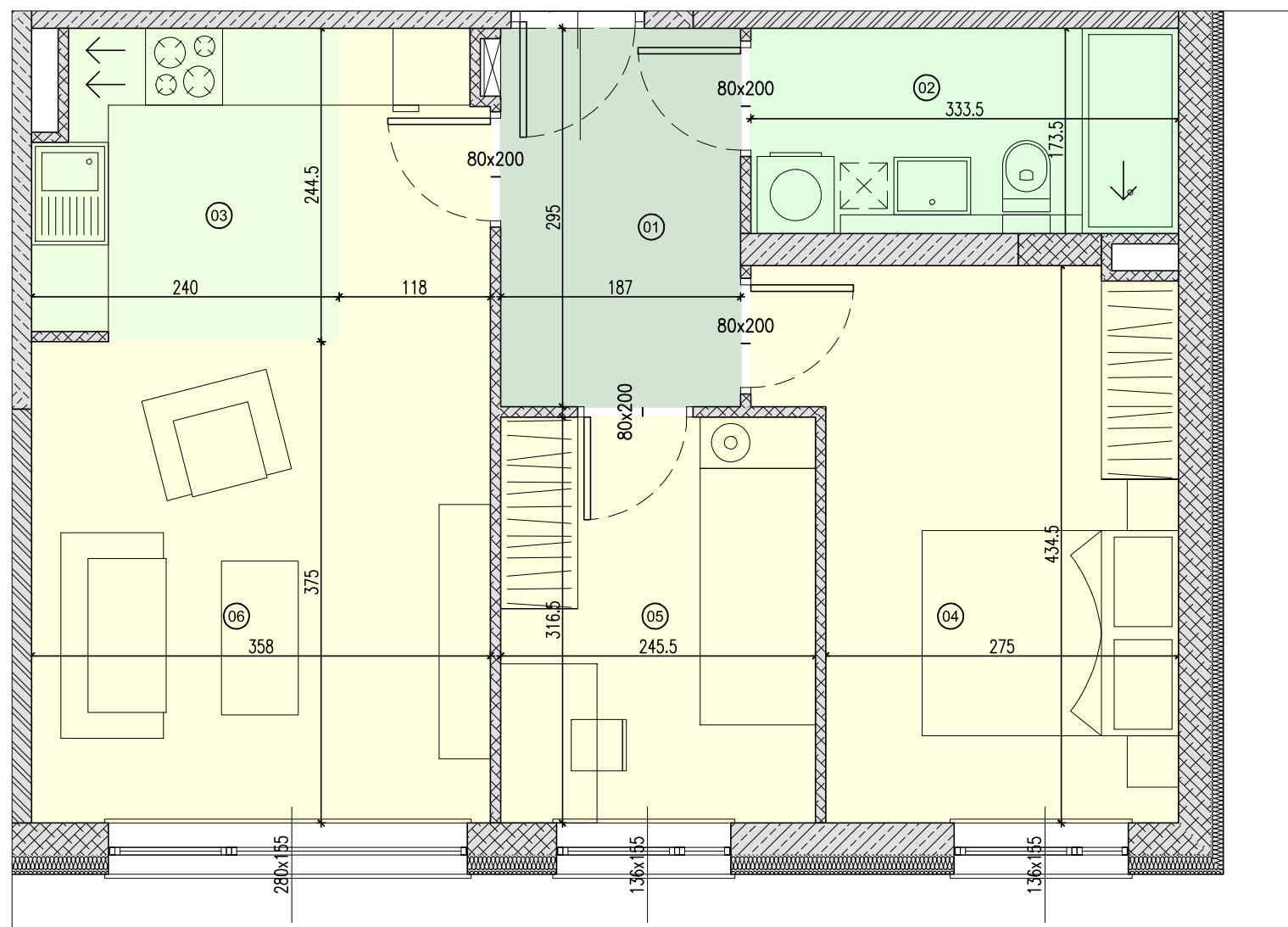
**UWAGI:**

1. wszystkie podane wymiary w świetle surowych ścian (bez uwzględniania gr. tynku),
2. wszystkie podane powierzchnie w świetle wykończonych ścian (przyjęto śr. gr. tynku 15mm),
3. ostateczna powierzchnia pomieszczeń będąca przedmiotem umowy będzie określona na podstawie inwentaryzacji powykonawczej,

● mieszkanie na planie piętra

Oznaczenie typów powierzchni:

- pokoje
- kuchnia
- łazienki i wc
- garderoba
- komunikacja



| Zestawienie pow. zewnętrznych |                |          |
|-------------------------------|----------------|----------|
| nr pom.                       | nazwa pom.     | p.uż.    |
| 01                            | PRZEDPOKÓJ     | 5.37 M2  |
| 02                            | ŁAZIENKA       | 5.19 M2  |
| 03                            | ANEKS KUCHENNY | 5.41 M2  |
| 04                            | POKÓJ          | 12.29 M2 |
| 05                            | POKÓJ          | 7.6 M2   |
| 06                            | POKÓJ          | 15.92 M2 |
|                               |                | 51.78 M2 |

KATALOG MIESZKAŃ  
faza opracowania:  
PROJEKT WYKONAWCZY

data:  
2015-09-01

budynek: A

piętro: 1 klatka: I

skala:  
1:50

nr mieszkania:  
**A.I.1.3**