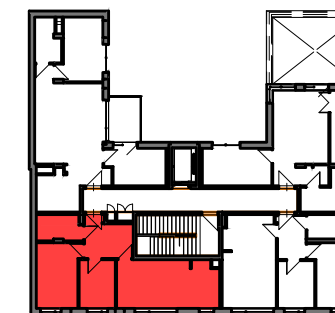


REZONE Development Sp. z o.o. Sp. K.  
Ul. Batalionu Płaterówek 3  
03-308 WARSZAWA

projektant:  
BAZA Architekci sp. z o.o.  
Ul. Smulikowskiego 2 m 7  
00-389 WARSZAWA

tytuł projektu:  
BUDYNEK WIEŁORODZINNY  
PRZY UL. NIEPORĘCKIEJ



RZUT PIĘTRA 1-go

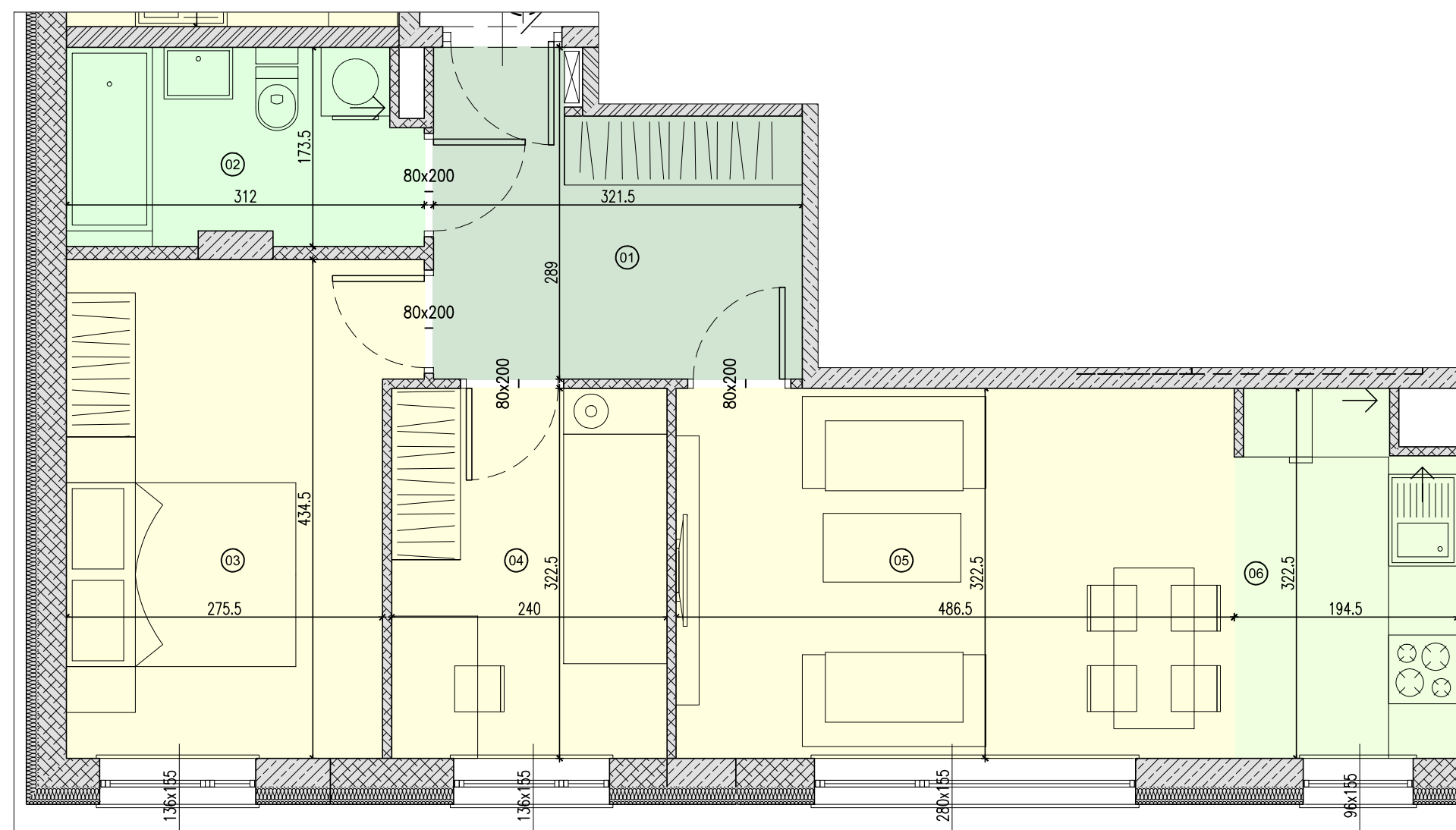
**UWAGI:**

1. wszystkie podane wymiary w świetle surowych ścian (bez uwzględniania gr. tynku),
2. wszystkie podane powierzchnie w świetle wykończonych ścian (przyjęto śr. gr. tynku 15mm),
3. ostateczna powierzchnia pomieszczeń będąca przedmiotem umowy będzie określona na podstawie inwentaryzacji powykonawczej,

● mieszkanie na planie piętra

Oznaczenie typów powierzchni:

- pokoje
- kuchnia
- łazienki i wc
- garderoba
- komunikacja



Zestawienie pow. zewnętrznych		
nr pom.	nazwa pom.	p.uż.
01	PRZEDPOKÓJ	7.86 M2
02	ŁAZIENKA	4.97 M2
03	POKÓJ	12.13 M2
04	POKÓJ	7.57 M2
05	POKÓJ	15.45 M2
06	ANEKS KUCHENNY	5.72 M2
		53.7 M2

KATALOG MIESZKAŃ  
faza opracowania:  
PROJEKT WYKONAWCZY

data:  
2015-09-01

budynek: A

piętro: 1 klatka: I

skala:  
1:50

nr mieszkania:  
**A.I.1.2**